

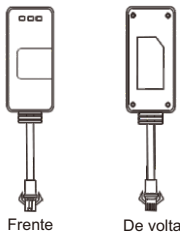
RASTREADOR GPS

EV02 MANUAL DO USUÁRIO



Por favor, leia o manual de instruções de instalação cuidadosamente antes da instalação e uso.

1 Aparência



2 Características do produto



ACC
deteção



Geo-seguro



Bateria Fraca



Fio de corte
Alarme



Vestígio
Reprodução



Rastreamento



Geo-defesa



Excesso de
velocidade alarme



Deslocamento
alarme



SMS

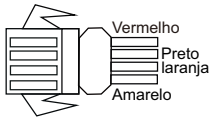


Pare o
mecanismo



Alarme de
vibração

3 Conexão de fio



3.1 Descrição do terminal

Status	Significado
Vermelho	Positivo (9-90V)
Preto	Negativo
Laranja	Linha Acc
Amarelo	Retransmissão

3.2 Luz LED vermelha (Status da fonte de alimentação)

Status	Significado
Slow Blink	Normal (fonte de bateria interna)
Long Bright	Normal (fonte de bateria interna)
Fora	Quebrado ou dormindo

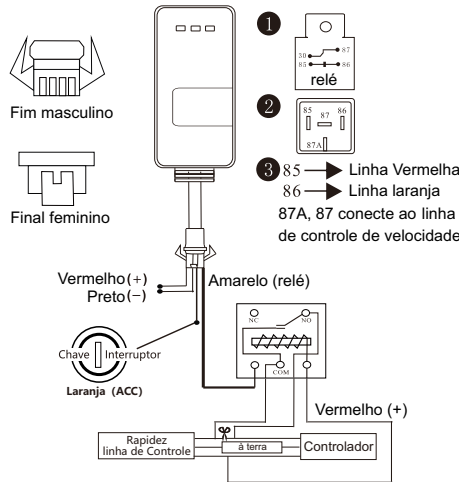
3.3 Luz LED amarela (status GSM)

Status	Significado
Quick Blink	Pesquisando Sinal GSM
Slow Blink	Trabalho normal
Fora	Pesquisa GSM falhada ou inativa

3.4 Luz LED azul (status do GPS)

Status	Significado
Quick Blink	Procurando sinal de GPS
Slow Blink	Trabalho normal
Fora	Falha na pesquisa do GPS ou suspensão

4 Instalação

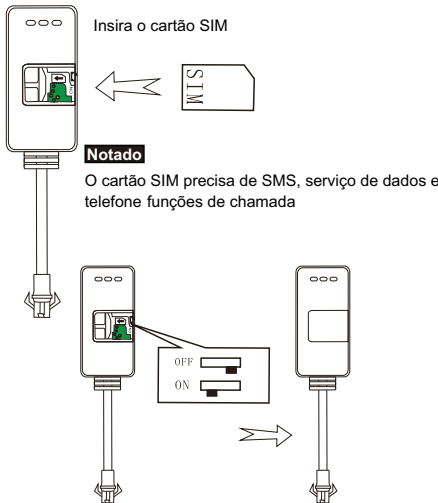


1. Linha vermelha conectar bateria pólo positivo (+) linha preta conecte o pólo negativo da bateria (-).
2. Linha laranja conecta a linha ACC.
3. Torça para a função de óleo de corte:
 1. Encontre a "Linha de controle de velocidade".
 2. Detecte a voltagem da "Linha de controle de velocidade" em um milímetro.
 3. Corte a "Linha de controle de velocidade" em duas linhas.
 4. Conecte "Linhas de controle de velocidade" às duas linhas verdes do relé.

Nota:

1. Por favor, use um relé correto, normalmente, terno do carro 12V relé, terno de caminhão para relé 24V.
2. Abra a tampa do cartão SIM, insira o cartão SIM e ligue a bateria fornecem.
3. Os cartões SIM devem ter serviços de dados e SMS GPRS.
4. Certifique-se de que o LED acenda e não importe aço cobrindo o dispositivo.
5. Por favor, corrija-o com abraçadeiras ou fita adesiva.

5 Instalação

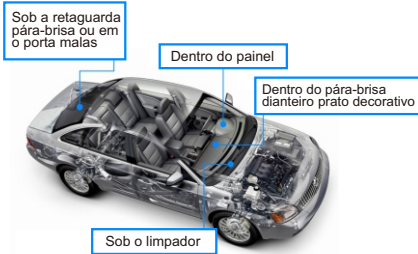


6 Instalação do produto

Por favor, encontre pessoas com experiência na instalação de rastreadores GPS

Precauções de instalação:

1. O dispositivo deve ser instalado em algum lugar à prova d'água e fácil fique escondido.
2. Por favor, ligue o interruptor da bateria do dispositivo antes de usá-lo.
3. Verifique a luz do dispositivo na frente e se não há proteção antes da instalação
4. Preencha com uma braçadeira de cabo ou uma fita dupla face de esponja



7 Precauções

O GPS Tracker deve ser instalado secretamente, entre em contato com o fornecedor para obter conselhos profissionais sobre instalação.

1. Instalação oculta, evite água.
2. Certifique-se de que o lado do LED esteja voltado para o céu e sem cobertura metálica.
3. Use um cabo ou fita de 3 m para consertar o dispositivo.

8 Descrição de trabalho

1. Depois de conectado com a bateria do veículo, o dispositivo será ligado automaticamente e a luz indicadora de alimentação (vermelha) ficará muito clara.
2. Se o dispositivo estiver usando sua própria bateria de reserva, a energia A luz indicadora (vermelha) piscará lentamente depois de ser ligada manualmente.
3. A luz de sinal GSM (amarela) e a luz de sinal GPS (azul) começam rapidamente piscando.
4. Alguns segundos depois, a luz GSM e a luz GPS serão apagadas. firme e comece a piscar lentamente; dispositivo entra em normal Status de trabalho.

9 Solução de problemas

Problema	Descrição	Solução
Falhei em conecte o Internet	Cartão SIM não instalado	Verifique o cartão SIM
	Simcard não instalado corretamente	Instale novamente
	Sem rede GSM	Mova o dispositivo em gsm área de rede
Localização falhou	Rede GSM fraca	Mova o dispositivo para forte Área de rede GSM
	O cartão SIM não possui Funções GPRS	Entre em contato com o Sim fornecedor do cartão para ativar a função GPRS
Sem localização GPS	Sempre responda "falha ao obter localização"	Entre em contato com o fornecedor
	Algum sinal ruim áreas como o porão, túneis não são capazes de adquirir sinais de GPS	Mova o dispositivo para abrir áreas do céu.

10 Acesso à Plataforma

1. Plataforma (www.wanwaygps.com)
2. Android e IOS APP (Digitalize o código QR para baixar o aplicativo)



Existem dois métodos para fazer login na plataforma ou aplicativo.

1. Faça login pelo número IMEI: os 15 dígitos na parte traseira do dispositivo Senha: os últimos 6 digitais do número IMEI
2. Entre em contato com o fornecedor para criar uma conta para você.